

# KIPAGE 20 Plus (OKIPAGE)

OKIPAGE 20 Plus (20 Plus/n)

OKIPAGE 20 Plus (20 Plus/n)

## Caractéristiques techniques

### Technologie précise d'impression

- Imprimante LED 20 pages par minute.
- Première page imprimée en 7,4 secondes
- Résolution : 600x1200 dpi
- Oki Microfine toner sphérique: Caractères nets et précis,
- 45 polices PCL et 37 police PostScript à taille variable, 1 police bitmap et police OCR A/B
- Emulation HPPCL5e/6 LaserJet
- Original Adobe PostScript Niveau 2
- Emulations : IBM ProPrinter IIIXL, Epson FX SIDM
- Basculement automatique de émulation
- Drivers Windows 3.1x, Windows 95/98, et Windows NT 4.0 et Macintosh inclus

### Gestion papier flexible

- Bac papier standard de 530 feuilles
- Introduceur frontale automatique: 10 enveloppes/100 feuilles A4
- Introduceur multi - format optionnel: 50 enveloppes/100 feuilles A4
- 2ème / 3ème bac optionnel de 530 feuilles chacun
- Sortie papier: 250 face dessous/100 face dessus
- Détecteur de niveau de papier
- Détecteur de papier en réception

### Format et épaisseur papier

- Epaisseur : de 60 à 105 gr
- Format papier: A4, B5, A5, Letter, Executive, Legal, A6 par l'introduceur manuel.
- Enveloppe : Monarch, COM-9, COM-10, C4, C5, DL

### Gestion économique des consommables

- Tambour approx. 19 000 A4 3 pages par job.
- Toner : approx. 6 000 A4 pages, densité 5%
- Tambour et toner dissociés pour une meilleure maîtrise des coûts

### Connectivité réseau

- Carte optionnelle Ethernet 10/100-Base T intégré (en standard sur l'OKIPAGE 20Plus/n)
- TCP/IP
- IPX/SPX

### OKI Systèmes (France) S.A.

44-50, Avenue du Général-de-Gaulle  
94246 L'HAY-LES-ROSES Cedex  
Tél.: : 01 46 15 80 00  
Fax : 01 46 15 80 60  
<http://www.oki.fr>

**OKI**  
vous simplifie l'avenir



### Information et service clients

Nous portons la plus grande attention à l'ensemble de nos produits. C'est pourquoi les nouveautés ainsi que l'actualisation de nos drivers sont disponibles sur notre site web [www.oki.fr](http://www.oki.fr). De plus notre équipe de hotliners se tient à votre disposition pour tous renseignements.

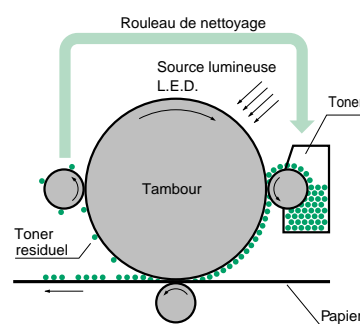


### OKIPAGE 20 Plus (20 Plus/n)

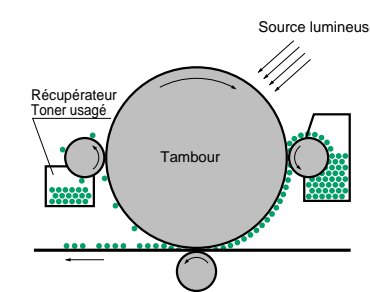
## Système de recyclage

### Système de recyclage du toner

OKI DATA a développé un système de recyclage du toner qui nettoie électriquement les résidus de toner sur le tambour, les collecte et les réintroduit dans la cartouche toner. Cette technologie permet une utilisation optimale et écologique (car sans récupérateur) du toner.



Système de recyclage de toner



Système avec récupérateur de toner usagé

- NetBEUI
- EtherTalk
- NDS

### Technologie performante

- Processeur MIPS 4700 RISC de 120 MHz
- Mémoire standard 16 Mo extensible à 80 Mo
- Interface parallèle bi-directionnelle et série
- Basculement automatique des interfaces

### Respect de l'environnement

- Pas d'émission d'ozone mesurable
- Système intégré de recyclage du toner
- Conforme au programme Energy Star
- Impression sur du papier recyclé
- La majorité des pièces en plastiques sont recyclables

### Spécifications / Conditions d'utilisation

- Durée de vie de l'imprimante: 780 000 pages ou 5 ans
- Usage recommandé: 65 000 pages par mois maximum
- Dimensions: 331x366x462 mm (HxLxP)
- Poids : 19 kg
- Conditions d'utilisation : 10° à 32°C
- Conditions de stockage : -20° à 50°C sur 1 mois
- Alimentation : 230V AC (+6% - 14%) ou 240V (± 10%)
- Fréquence: 50/60 Hz (± 2%)
- Niveau sonore : 52 db en fonctionnement  
45 db en mode veille et économie d'énergie

### Options

- 8, 16 ou 32 Mo SIMM
- Flash SIMM
- Carte réseau Fast Ethernet 7100e
- 2ème et 3ème bac et multi format
- Unité recto-verso



© OKI DATA - Cactus

**OKI recommande l'utilisation de consommables originaux OKI. La contrefaçon peut endommager le fonctionnement de votre imprimante. Document non contractuel pouvant faire l'objet de modification sans préavis. Toutes les marques citées sont déposées.**

As an ENERGY STAR partner, Oki has determined that this product meets the ENERGY STAR guidelines for energy efficiency.

OKIPAGE 20 Plus (20 Plus/n)

Imprimante digitale L.E.D.

Vitesse et productivité sur votre réseau



OKIPAGE 20 Plus (20 Plus/n)



**OKI**  
vous simplifie l'avenir

# OKIPAGE 20 Plus (20 Plus/n)

Imprimante digitale L.E.D.

Puissance - Vitesse - Connexion réseau - Option recto-verso

# OKIPAGE 20 Plus (20 Plus/n)



*L'OKIPAGE 20 Plus rencontre les ambitions actuelles de performance et de productivité des groupes de travail.*

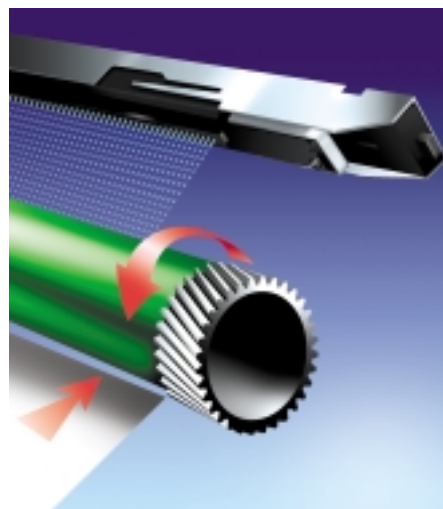
Construite autour d'un processeur MIPS R4700 d'une fréquence de 120 MHz, cette puissante imprimante traite la première page en moins de 7,5 secondes puis 20 pages par minute.

Dotée d'une connectivité Fast Ethernet et de 80 Mo de mémoire maximum, l'OKIPAGE 20 Plus procure des performances que les utilisateurs et les administrateurs réseau apprécieront.

20 pages par minute pour tout le monde

### Exceptionnel rapport Prix / Performance.

Grâce à des caractéristiques telles que les têtes d'impression LED et le processeur RISC de 120 MHz, l'OKIPAGE 20 Plus réalise, à la vitesse de 20 pages par minute, des documents de la plus haute qualité. Cette productivité réjouit l'utilisateur autant que le réseau et réduit la file des documents en attente. Une bonne nouvelle pour tout le monde.



### L'administration via navigateur web. La voie la plus simple pour contrôler les ressources

Entrez simplement l'adresse IP de l'imprimante dans votre navigateur web préféré et le panneau de contrôle de l'imprimante s'affiche instantanément. En plus des applications classiques, l'interface web peut être utilisée pour configurer le menu et la connectivité de l'imprimante.

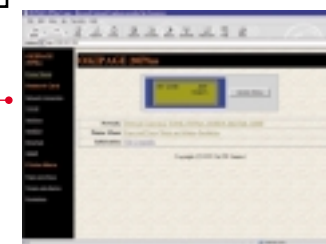
### Une connectivité réseau flexible Emulation standard

Connectez votre imprimante OKI à votre réseau en utilisant les protocoles standards comme TCP/IP, IPX, NetBEUI et Ether talk et vous obtenez immédiatement la gestion centralisée de la chaîne en complète conformité avec la MIB standard SNMP que nous avons enrichi de notre propre MIB OKI. Vous pouvez néanmoins utiliser des outils existants comme JetAdmin ou Web JetAdmin ou améliorer vos capacités de ressources en utilisant nos outils pour gérer les paramètres de votre imprimante.

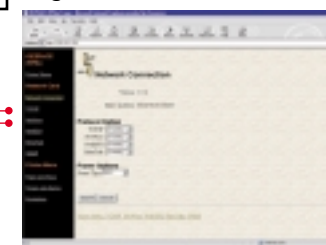
### Compatibilité et protection légale

Les standards industriels HP PCL 5e/6 et Adobe PostScript niveau 2 sont tous deux disponibles en standard. L'OKIPAGE 20 Plus offre aussi les émulations Epson ESC/P et IBM Proprinter, ce qui en fait une imprimante très performante.

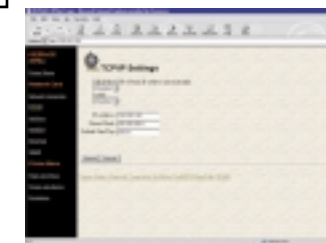
#### 1 Page d'état de l'imprimante



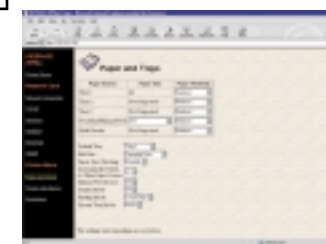
#### 2 Page de connexion réseau



#### 3 Page de réglage TCP/IP



#### 4 Page de réglage Novell Netware



### Gestion du papier

L'OKIPAGE dispose d'une gestion du papier très flexible. En plus du bac standard pouvant recevoir plus de 500 feuilles et d'un introducteur frontal manuel de 100 feuilles, il est possible d'ajouter une deuxième et troisième bac. Ces trois chargeurs peuvent être utilisés pour recevoir différents supports comme du papier ordinaire, des factures, du papier de couleur...

### Détecteur de niveau de papier

L'OKIPAGE 20 Plus vous avertit lorsqu'il ne reste plus que 30 feuilles dans le bac.

### Détecteur de papier en réception

L'imprimante vous avertit que le bac de réception papier est plein. En effet ce réceptacle reçoit jusqu'à 250 feuilles face dessous, pendant qu'un second réceptacle peut contenir jusqu'à 100 feuilles face dessus.



1	1er bac	Standard	530 feuilles
2	Introducteur frontal	Standard	100 feuilles ou 40 enveloppes
3	2ème bac	Optionnel	530 feuilles
4	3ème bac	Optionnel	530 feuilles
5	Multi-Feeder	Optionnel	100 feuilles ou 40 enveloppes

Imprimante digitale LED **Simplement compact**

OKIPAGE



**OKIPAGE 20 Plus (20 Plus/n)**  
Un choix performant pour tous les services

- Remarquable imprimante de 20 pages par minute dotée d'un microprocesseur RISC de 120MHz
- Mémoire RAM standard de 16 Mo extensible à 80
- 630 feuilles A4 en standard extensible à 1790
- Carte Fast Ethernet 10/100 base T supportant la majeure partie des environnements réseau
- Unité recto-verso très rentable disponible en option
- Mémoire flash disponible pour l'exécution de fonds personnalisés, de polices et de signatures

ESTABLISHED  
1881

**OKI**  
vous simplifie l'avenir