

OKIPAGE 8c Plus (8c Plus/n)

OKIPAGE 8c Plus/n (8c Plus/n)

OKIPAGE



OKIPAGE 8c Plus (8c Plus/n) Caractéristiques techniques

Emulations standard intégrées

Munie de connecteur Ethernet et de l'interface parallèle bidirectionnelle, l'OKIPAGE 8c Plus est conçue pour s'intégrer dans votre environnement partagé. Le basculement automatique de l'interface facilite le travail des utilisateurs et celui du personnel informatique. Elle dispose, en outre des émulations HP Laserjet HP PCL 5c et Adobe PostScript niveau III en standard.



Information et service clients

Nous portons la plus grande attention à l'ensemble de nos produits. C'est pourquoi les nouveautés ainsi que l'actualisation de nos drivers sont disponibles sur notre site web www.oki.fr. De plus notre équipe de hotliners se tient à votre disposition pour tous renseignements.

OKIPAGE 8c Plus (8c Plus/n)

Rapidité couleur abordable

3 minutes

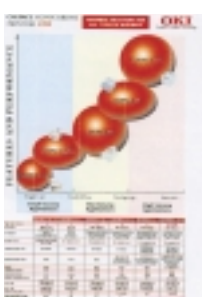
24 A4
Pages de présentation

12,5 minutes

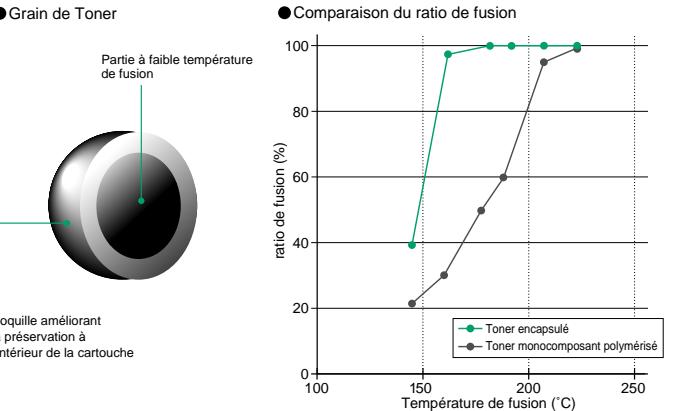
100 A4
Lettre interne

50 minutes

400 A4
Fiche produit



La technologie du toner



La technologie du toner OKI permet une vitesse d'impression plus rapide sans accroître votre consommation d'énergie.

Il existe une corrélation entre vitesse d'impression et consommation d'énergie. Pour améliorer la vitesse d'impression il est nécessaire d'augmenter la température de fusion, ce qui provoque à chaque travail lancé un pic de consommation d'énergie. De plus pour conserver un ratio de fusion constant sans accroître la température du four, la fusion du toner doit se faire à une température moins élevée, aussi pour rassembler ces deux conditions il arrive que le toner soit fusionné pendant le stockage, dans la cartouche. C'est une des causes fréquentes de coagulation du toner. C'est pour résoudre ce problème qu'OKI a développé un toner encapsulé. En effet, une capsule composée d'une coquille de toner, à haute température de fusion, renferme du toner à faible température de fusion. Cela permet, à l'inverse des toners conventionnels, de stabiliser, à un niveau faible et constant, le ratio de fusion et de réduire votre consommation d'énergie.

Technologie précise d'impression

- Imprimante couleur LED 8 pages par minute
- Résolution : 600x600 dpi
- Impression de la première page en 32 secondes
- Technologie OKI LED: Fiabilité et qualité d'impression
- 45 polices à taille variable et 136 polices PostScript
- Emulation HP Couleur Laser Jet 5 (HPPCL5c)
- Adobe PostScript 3
- Basculement automatique des émulations
- Compatible Windows 3.1x, Windows 95, 98, Windows NT et Mac OS

Gestion papier flexible

- Bac standard de 500 feuilles A4
- Introduceur automatique de 100 feuilles/40 transparents
- 2ème bac de 500 feuilles en option
- Réceptacle de 250 feuilles face dessous et 100 feuilles face dessus
- Détecteur de niveau de papier

Format et épaisseur papier

- Epaisseur - introduceur auto: 75 à 105 g
Introduceur manuel: 75 à 165 g
- Format papier : A4, B5, A5, A6, Letter, Executive, Legal

Gestion économique des consommables

- Toner : approx. Haute capacité 3 000 pages A4, densité 5%
Capacité standard 1800 pages A4, densité 5%
- Tambour: approx. 12 000 pages en impression continue
- Tambour et toner dissociés pour une meilleure maîtrise des coûts

Connectivité réseau

- Carte Ethernet 10/100-Base T (Standard pour la 8cPlus/n)
- TCP/IP
- IPX/SPX
- NetBEUI
- EtherTalk
- NDS

Gestion de la couleur

- Correspondance couleur OKI Système
- Correspondance couleur Windows (ICM)
- Correspondance couleur Pantone
- Correspondance couleur Adobe PostScript avec l'option PostScript

Respect de l'environnement

- Pas d'émission d'ozone mesurable
- Conforme au programme Energy Star
- La majorité des pièces en plastique sont recyclables

Technologie performante

- Processeur RISC MIPS R5000 de 200MHz
- Interface parallèle Centronics bi-directionnel IEEE-1284
- 32 Mo de mémoire standard (80 Mo en standard pour 8c Plus/n) : extensible à 144 Mo
- 2 Mo de mémoire flash

Spécifications / Conditions d'utilisation

- Durée de vie de l'imprimante : 300 000 pages ou 5 ans
- Usage recommandé: 25 000 pages par mois maximum
- Dimensions: 397x478x622 mm (HxLxP)
- Poids: 50 kg
- Conditions d'utilisation : 10° à 32°C
- Conditions de stockage : -10° à 43°C maximum 1 an
- Alimentation : 230V AC (+6%, -14%) ou 240V AC (+/-10%)
- Fréquence: 50/60Hz (+/-2%)
- Niveau sonore: impression- 54 dBA, veille- 45 dBA, économie d'énergie- 43 dBA

Options

- 16, 32, 64 Mo d'extension mémoire par barettes SIMM
- Carte Ethernet 10/100-Base T (Standard pour la 8cPlus/n)
- 2ème bac de 500 feuilles A4



EOKI Systèmes (France) S.A.
44-50, Avenue du Général-de-Gaule
94246 L'HAY-LES-ROSES Cedex
Tél.: : 01 46 15 80 00
Fax : 01 46 15 80 60
<http://www.oki.fr>

OKI recommande l'utilisation de consommables originaux OKI. La contrefaçon peut endommager le fonctionnement de votre imprimante. Document non contractuel pouvant faire l'objet de modification sans préavis. Toutes les marques citées sont déposées.

As an ENERGY STAR partner, OKI has determined that this product meets the ENERGY STAR guidelines for energy efficiency

OKI
vous simplifie l'avenir



OKIPAGE 8c Plus (8c Plus/n)
Imprimante digitale couleur L.E.D.

La plus rapide de sa catégorie



OKI
vous simplifie l'avenir

OKIPAGE 8c Plus (8c Plus/n)

OKIPAGE 8c Plus (8c Plus/n)

Imprimante couleur L.E.D.

un seul passage - qualité remarquable - connexion réseau - 8 pages couleur par minute

OKIPAGE 8c Plus (8c Plus/n)



L'imprimante réseau OKIPAGE 8c Plus est de loin l'imprimante couleur la plus rapide de sa catégorie. Elle vous apportera dans VOTRE travail des avantages significatifs

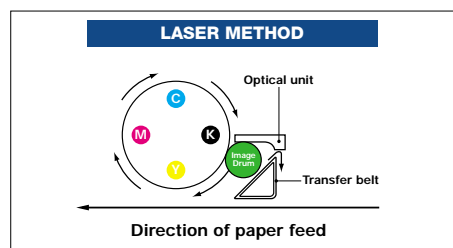
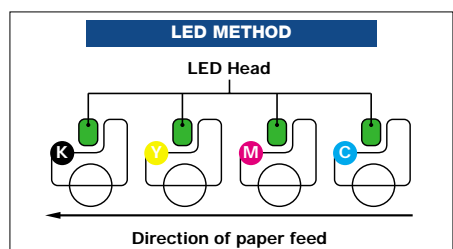
Les 4 têtes d'impression digitales LED permettent une impression aux couleurs intenses grâce à un seul passage du papier, à la vitesse de 8 pages par minute.

Voilà l'outil qui va vous permettre de valoriser votre message.



Nouveauté, technologie digitale en un seul passage.

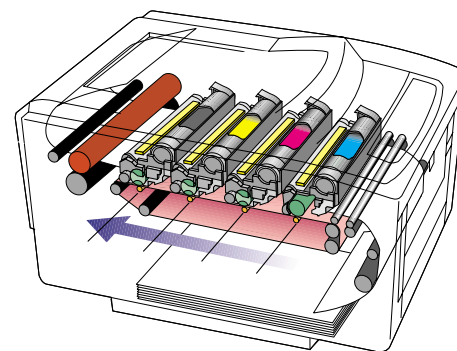
La majeure partie des imprimantes laser couleur conventionnelles réalise 4 passages d'une même image pour obtenir une impression quadrichromique. L'OKIPAGE 8c Plus, elle, utilise un système simple et compact où 4 têtes d'impression LED et 4 tambours impriment la pleine page couleur en un seul passage.



C'est le même processus que celui utilisé dans le monde de l'édition presse, donnant rapidement une qualité remarquable et professionnelle sans quitter votre bureau.

Deux fois plus vite ...

Peu importe la taille de votre document couleur, grâce aux 4 têtes d'impression LED et au processeur RISC de 200 MHz, l'OKIPAGE 8c Plus délivrera votre travail deux fois plus vite que les systèmes concurrents existant à ce jour.



Gestion performante du papier.

Le spacieux bac de 500 feuilles (dont la capacité peut être doublée en ajoutant un second bac de 500 feuilles) et le plateau frontal de 100 feuilles, réduit considérablement le temps perdu à recharger l'imprimante en papier.



Une connectivité réseau flexible Emulation standard

Connectez votre imprimante OKI à votre réseau en utilisant les protocoles standards comme TCP/IP, IPX, NetBEUI et Ether talk et vous obtenez immédiatement la gestion centralisée de la chaîne en complète conformité avec la MIB standard SNMP que nous avons enrichi de notre propre MIB OKI. Vous pouvez néanmoins utiliser des outils existants comme JetAdmin ou Web JetAdmin ou améliorer vos capacités de ressources en utilisant nos outils pour gérer les paramètres de votre imprimante.

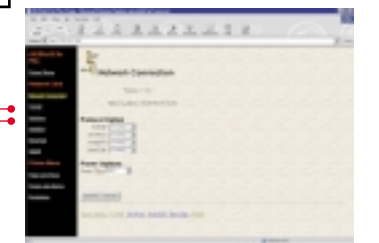
L'administration via navigateur web. La voie la plus simple pour contrôler les ressources.

Entrez simplement l'adresse IP de l'imprimante dans votre navigateur web préféré et le panneau de contrôle de l'imprimante s'affiche instantanément. En plus des applications classiques, l'interface web peut être utilisée pour configurer le menu et la connectique de l'imprimante.

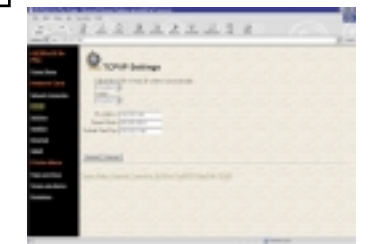
1 Page d'état de l'imprimante



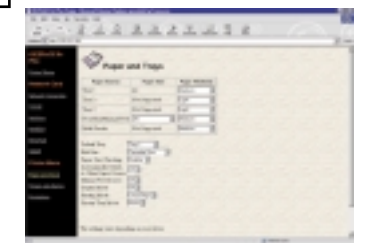
2 Page de connexion réseau



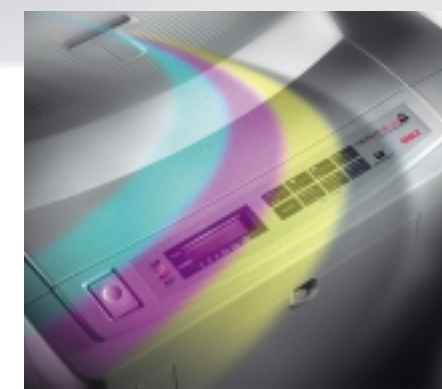
3 Page de réglage TCP/IP



4 Page de réglage Novell Netware



Imprimante digitale LED **Simplement compact**



OKIPAGE 8c Plus (8c Plus/n)

Des couleurs intenses pour mettre l'accent sur VOTRE message

- Toute la couleur à 600 x 600 dpi de résolution
- Processeur RISC de 200 MHz et une impression à 8 pages par minute
- 600 feuilles A4 en standard extensible à 1100
- Carte Fast Ethernet 10/100 base T supportant la majeure partie des environnements réseau
- 32 Mo de mémoire (80 Mo pour la version réseau) extensible à 144 Mo
- Technologie Single pass color permettant l'impression de supports jusqu'à 200gr d'épaisseur
- Adobe PostScript 3 et HP PCL 5c tous deux en standard avec reconnaissance automatique des émulations

ESTABLISHED
1881

OKI
vous simplifie l'avenir