



Een schat aan informatie!

Opnieuw een Enterprise Solutions boordevol waardevolle technische en commerciële informatie. In deze uitgave vindt u onder meer een uitgebreide Toshiba servers-introductie en interessante informatie over de Storage Producten van HP. Er is nog veel meer: Enterprise Solutions info magazine informeert u over alle belangrijke producten en ontwikkelingen binnen het Enterprise-marktsegment. Een schat aan informatie, die het lezen (en bewaren) waard is.

De Enterprise Solutions Group van Ingram Micro bestaat uit een team van technische Product Managers die u assisteren bij de juiste productsamenstelling. Naast de logistieke dienstverlening zien wij het als onze taak om u te informeren over aanvullende technische mogelijkheden. Daarom is onze afdeling de laatste paar maanden versterkt met nieuwe collega's. In het "Wie is wie" schema verderop in dit blad treft u een overzicht van de verschillende Product Managers die tot uw beschikking staan voor vragen over: connectivity-producten, servers, workstations en storage-producten, software en networking operating software. Meer weten? Gebruik het overzicht en neem contact op met een van onze mensen. Zij staan u graag te woord!

Met vriendelijke groet,

Geurt Bitter
Sales Manager Enterprise Solutions

Enterprise Solutions Group

Een "Broad-line distributor" kan geen verstand van producten hebben. Dit lees je vaak in een verslag over verschillende soorten van distributeurs. En dat er distributeurs zijn die alles kunnen, dat komt inderdaad niet echt veel voor. Toch zijn er uitzonderingen op deze regel, en wij zijn daar één van. Ingram Micro is een distributeur die juist zijn meerwaarde haalt uit alle diensten rond het verplaatsen van die doos van fabrikant tot de gebruiker. Allereerst is het onze doelstelling om op de meest efficiënte wijze de producten van de fabrikant op de plaats van bestemming te krijgen. Dit betekent dus een goede voorraad en een juiste prijs. Logistiek is niet alleen een heel sterk punt, dit heeft wel altijd een hoge prioriteit binnen onze organisatie. Daarmee kun je niet in één woord zeggen dat de support en service een lagere prioriteit hebben gekregen. Integendeel zou je haast zeggen. De Enterprise Solutions Group (ESG) is daar een heel goed voorbeeld van.

In ons vorige nummer hebben wij uitgebreid over de ESG diensten gesproken. In het kort komt het er op neer dat ESG een divisie is binnen Ingram Micro die zich heeft gespecialiseerd in het verlenen van service en support aan onze resellers. De Enterprise Solutions Group bestaat uit de volgende productdivisies:

- Servers, Workstations & Enterprise Storage
- Connectivity producten (Netwerkproducten)
- Security producten (hard- en software)
- Tools, Mail- en Management software
- Advanced Printing products
- Network Operating Software

Een productdivisie bestaat uit echte "Specialisten" die door de fabrikanten zijn gecertificeerd om u de juiste adviezen te kunnen

geven over deze "high-end" producten. Inmiddels beschikt onze afdeling over 18 gecertificeerde specialisten, die u kunnen helpen met uw pre- en aftersales vragen. Als divisie kunnen wij onder andere de volgende dingen voor u doen:

- Producttrainingen verzorgen voor uw sales en support medewerkers
- Adviseren bij het samenstellen van uw aanbidding in complexe situaties
- Projectmanagement (bewaking/signalering van productwijzigingen in lopende trajecten)
- Telefonische ondersteuning van uw support medewerkers tijdens installaties e.d.
- Onsite technical support
- Configuratie van de Server, eventueel inclusief een operating software

Dit zijn slechts een aantal activiteiten die wij voor u kunnen verzorgen. Het spreekt voor zich dat wij voor een aantal van deze activiteiten aantrekkelijke tarieven hanteren. Voor meer informatie over onze ESG services en diensten kunt u altijd contact met ons opnemen. Onze telefoonnummers vindt u verderop in dit info nummer en natuurlijk op onze website.



Nieuwe ISDN-producten van AVM



Het Duitse AVM is leverancier van aantrekkelijke ISDN-producten voor de consumentenmarkt. Zo is de Fritz!card in Duitsland, een begrip. Minder bekend zijn AVM's professionele apparaten voor datacommunicatie via ISDN. De Berlijnse firma heeft daarom onlangs haar (uiterst gunstige) aanbod van hoogwaardige adapters met twee controllers vernieuwd: de B1 PCI v.4.0 en de actieve ISDN-controller C4. De C4 heeft een capaciteit van 4 BRI-lijnen. Zowel de C4 als de B1 zijn geschikt voor servers en high-end werkstations van verschillende platformen.

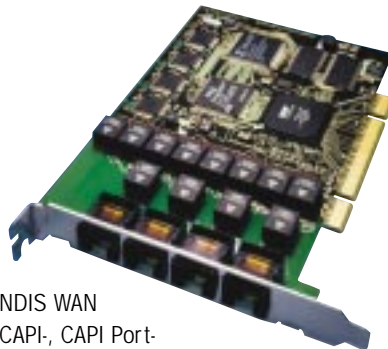
Mission Control: de B1 PCI v4.0

's Werelds bestverkochte actieve controller, de B1, staat al jaren bekend als krachtig, betrouwbaar en veelzijdig. Geheel nieuw ontworpen rond AVM's StrongT multitasking RISC-processor, introduceert AVM nu de v4.0 uitvoering. De dataoverdracht tussen beide ISDN B-kanalen en het werkgeheugen, verloopt via de snelle PCI-bus. De CPU van de server wordt hierbij door de toegepaste Busmaster-DMA-technologie grotendeels ongemoeid gelaten. Door de toevoeging van snel geheugen en 1Mb Fast SRAM (voor het

laden van protocolsoftware) zijn de prestaties van uitzonderlijk hoog niveau.

Sterke processor

De StrongT multitasking RISC-processor is geheel compatible met alle voorgangers in de B1-reeks. Toepassingen en drivers van bestaande oplossingen draaien onmiddellijk op de nieuwe controller, die opdrachten tot 50 MIPS moeiteloos verwerkt. De B1 ondersteunt de elf meest gebruikte besturings-systemen: Microsoft Windows 2000, NT, 98, 95 en 3.x, Novell NetWare 3.12, 4.x en 5.x. én de nieuwste CAPI2.0-driver maakt het bovendien mogelijk de B1 op DOS, OS/2 of Linux te draaien. Een opmerkelijk feit is dat de platformafhankelijke ISDN-protocolstack op alle platforms gelijke prestaties levert. Voor Windows zijn naast de drivers volgens de WDM (Windows Driver Model)-specificaties ook andere drivers beschikbaar:



NDIS WAN
CAPI-, CAPI Port-
driver en TAPI Services voor
CAPI. Het direct kiezen van telefoonnummers vanuit een TAPI-applicatie (bijvoorbeeld Outlook) behoort eveneens tot de mogelijkheden.

De driver-software van de B1 ondersteunt alle gangbare internationale protocollen voor datacommunicatie, zoals X75/V.42bis, HDLC, V.110, V.120, X.25 en X.31. Voor signalering via het D-kanaal kan men gebruik maken van DSS1 (Euro ISDN), 1TR6, NI-1 en 5ESS, als diverse ISDN-Supplementary Services.

Topkwaliteit

Ook bij faxverkeer met analoge fax G3-apparaten zorgt de StrongT multitasking RISC-processor voor een merkbare versnelling: zenden met 14k4 bits/s (V.17 op beide B-kanalen) en ontvangen tot 9600 bits/s (V.29). Uiteraard voorzien van technologieën als Error Correction Mode en MMR/MR (2D datacompressie). Dit staat garant voor een

tijdsbesparing tot 30%. Door de CAPI 2.0-driver verwerkt de server gelijktijdig datastromen voor spraak, data, fax G3 en video. Maximaal vier B1 PCI v4.0-controllers zijn in de server in te zetten. Voor grootschaliger gebruikstoepassingen installeert de gebruiker software routing. Bijvoorbeeld: 'NetWare MultiProtocol Router for ISDN', 'ISDN MultiProtocol Router for Windows NT' en 'ISDN Access Server for Windows NT'. Voor LAN-gebruikers is er 'Network Distributed ISDN for Windows NT' en 'KEN!'. De B1 levert al tien jaar lang topkwaliteit voor een concurrerende prijs! Met de v4.0 is de basis gelegd voor de komende tien jaar.

Iets te vieren? De C4!

De dataverwerkingskracht van de C4-processor, die ook op de PCI-bus (één slot en één interrupt) is aan te sluiten, bereikt 270 MIPS bij een bandbreedte van 512Kb/s. De eigen CPU (StrongARM SA-110 op 233MHz), DMA en het eigen geheugen van 16MB SD-RAM (32 bits), zorgen ervoor dat het verkeer over de vier BRI-kanalen (acht gebruikerskanalen) de server niet met analoge en digitale processen belast. Door V.42bis datacompressie is de feitelijke throughput natuurlijk vele malen groter. Gelijktijdig meerdere datastromen verwerken, zoals fax 14k4 (V.17), 33k6 (groep3 Annex F) en G3F (V.34 half duplex) over alle kanalen (ook met analoge modems), is dagelijkse kost voor deze controller. Het vermelden waard is het zeer lage energieverbruik, ca.3W. Hierdoor legt de C4 nauwelijks beslag op de voeding en koeling van de server. De controller haalt bij het booten van de host-PC de benodigde software van de harde schijf, waardoor updates makkelijk en snel uitgevoerd kunnen worden. Tot slot ondersteunt de C4 vele protocollen en platformen.

Mede door het succes van de producten in Nederland, heeft AVM besloten om ook een vestiging in Nederland te openen. Bel voor meer informatie over AVM producten met Frank Rakké, Product Manager Enterprise Solutions (ext. nr. 4213).



www.ingrammicro.nl



eenvoudig en onmisbaar



Compaq Remote Insight Lights-Out Edition

IT beheerders hebben in toenemende mate behoefte aan eenvoudige en centrale beheersmogelijkheden voor alle servers. Compaq speelt hierop in door de Remote Insight Lights-Out Edition aan te kondigen. Een speciaal ontworpen omgeving voor het beheer van servers in corporate datacenters en remote sites.

Het is een PCI kaart

De Remote Insight Lights-Out Edition is een PCI-kaart met een on-board grafische remote console die de beheerder een virtuele desktop biedt, onafhankelijk van het besturingssysteem van de server. De RIL-OE geeft toegang – via een Internet browser – tot de Compaq server via een hardwarematige, OS-onafhankelijke, grafische remote console. Juist omdat het hardwarematig is, is er geen software nodig. Dit voorkomt belasting van de server. Enkele nieuwe eigenschappen zijn een aan/uit schakelaar en DNS/DHCP IP auto-configuration. De Remote Insight Lights-Out Edition geeft de systeembeheerders altijd volledige toegang tot hun servers, waar ook ter wereld!

De PCI-kaart heeft zijn eigen processor, geheugen, NIC en komt met een externe back-up voeding, waardoor hij volledig onafhankelijk is van de aanwezige hard- en software. Met Remote Insight Lights-Out Edition zet de beheerder serversystemen op in omgevingen zonder monitor, toetsenbord en muis. Ideaal bijvoorbeeld in ruimtes waar de servers in 19" racks worden geplaatst, zonder KVM-schwitches en kabels.

Enkele lichtpunten:

Virtual Floppy Drive - De Remote Insight Edition ondersteunt een virtuele floppy om de remote server te starten van een standaard 1.44Mb floppy diskette. Deze utility maakt voor de beheerder een snapshot van een bootable floppy, welke in het werkstation zit, en stuurt hem naar de server om te starten.

Native Graphical Remote Console – De op hardware gebaseerde, OS-onafhankelijke (Microsoft Windows NT Server 4.0, NetWare 5, SCO UnixWare 7, IBM OS/2 etc.) grafische remote console biedt toegang tot remote servers en vereist alleen een Internet browser. Dat scheelt niet alleen tijd; het bespaart veel applicatiekosten!

Netwerk aansluiting - De on-board ethernet-chip betekent een dedicated netwerkverbinding naar de server. In-band SNMP geeft foutmeldingen van de server in real-time door aan het centrale management station, zonder aparte telefoonlijnen of modems.

Virtual Power Button – Op afstand de server aan- en uitzetten, via een browser? Dit is mogelijk met de speciale kabel, meegeleverd bij de ProLiant 8000 en 1850R. Veel nieuwe servers ondersteunen deze unieke eigenschap.

Automatische configuratie van IP

Adressen via DNS/DHCP – De Remote Insight Lights-Out Edition staat automatische netwerkconfiguratie toe en is direct klaar voor gebruik. Ook ondersteunt de kaart het gebruik van vaste IP adressen.

Externe Back-up Voeding – Een externe voedingsaansluiting met een externe voedingsadapter zorgt ervoor dat de kaart de toegang tot de server behoudt, mocht de server zelf uitvallen. Zelfs als de server uitstaat, gaat de verbinding niet verloren!

Bewezen Remote Insight eigenschappen –

De Compaq Remote Insight Lights-Out Edition ondersteunt ook management eigenschappen die al in de Remote Insight/PCI aanwezig waren. Bijvoorbeeld: Remote Reboot (power cycle), integratie met Survey, Reset Failure en Sequence Replay, SNMP Traps voor Insight Manager, Integrated Management Log, Configuratie via SmartStart en Compaq Remote Insight Event Log.

Voor meer informatie over deze producten kunt u contact opnemen met Bert Hoving, Product Manager Enterprise Solutions, ext. nr. 4212 of Dave Smislaert, Product Manager Enterprise Solutions, ext. nr. 4224.

COMPAQ

Compaq ProLiant ML330

Begin vorige maand announceerde Compaq de ProLiant ML330. De ProLiant ML330 is speciaal ontworpen om tegemoet te komen aan de wensen en behoeftes van het midden- en kleinbedrijf. De server wordt primair ingezet voor werkgroepen tot zo'n 25 werkplekken. Ook bij deze kleinere werkgroepen neemt het belang van verwerkingskracht toe. Zeker als er in aanvulling op de traditionele file/print-server taken ook zaken als electronic mail, groupware of Internettoegang een rol gaan spelen. Dankzij de nieuwste PentiumIII processoren, 133Mhz frontside bus en 64PCI is de ProLiant ML330 uitstekend in staat om deze

verwerkingskracht te leveren. Standaard worden deze servers geleverd met 64Mb ECC SD-RAM werkgeheugen, wat uitgebreid kan worden tot 2Gb.



Art. nr.	Omschrijving
876V305	ProLiant ML330T01 PIII-667 256Kb 64Mb
876V306	ProLiant ML330T01 PIII-733 256Kb 64Mb

Door dik en dun: nieuwe Capio II

Het Capio II hardware platform is dé basis voor de nieuwste generatie thin-clients van Boundless. De processing power van de Capio II – een Goede GXLV processor op 233MHz – is ruim 30% hoger dan die van voorgaande modellen; dit is duidelijk merk-

- Het Capio II Model 320 ondersteunt zowel Microsoft RDP als Citrix ICA protocollen voor toegang in Windows 2000 Server-, Windows NT 4.0 Terminal Services- en Citrix MetaFrame-omgevingen.

uitgebreide terminal emulatie- mogelijkheden is de 325 een uitstekende vervanging voor tekstterminals. De 325 biedt zelfs de mogelijkheid om simultaan met meerdere documenten te werken. Voor Citrix Server-omgevingen is de Capio II 200 een zeer betaalbare en snelle thin-client.



baar in een serveromgeving, waar thin-clients de dienst uitmaken. De Capio II productlijn bevat USB, audio functionaliteit, support voor 10/100 netwerken en is voorzien van diverse aansluitmogelijkheden om volledig tegemoet te komen aan de eisen van vandaag én morgen. De scherp geprijsde Capio II heeft hetzelfde strakke uiterlijk als zijn voorganger, de Capio. Hij is zowel horizontaal als verticaal te plaatsen, waardoor hij in alle bedrijfsomgevingen – door dik en dun – een ideale partner is.

- Het entry level Capio II model 200 maakt gebruik van het Citrix ICA (Independent Computing Architecture) protocol, geschikt voor alle applicaties in een Citrix Server-omgeving. Model 200 wordt geleverd inclusief Citrix MetaFrame voor Windows 2000 Server en Citrix MetaFrame voor Solaris.

- De Capio II Model 325 ondersteunt zowel Microsoft RDP als Citrix ICA protocollen en terminal emulatie.

De Capio II 320 en 325 zijn snelle, eenvoudige en betrouwbare Windows-based Terminals. Ze zijn beiden voorzien van het Windows CE besturingssysteem. Door zijn

Jarenlang gemak

De Boundless Capio II staat garant voor een 'low cost, zero maintenance client', die gebruikers in staat stelt bedrijfsapplicaties te gebruiken die draaien op centrale servers. Systeembeheerders behouden zo alle controle en plegen onderhoud en beheer op afstand met de Boundless Administrator software. Naast de uitgebreide specificaties en een voortreffelijke performance is Boundless de enige aanbieder die optioneel tien jaar extra garantie aanbiedt. Hiermee garandeert ze een levensduur die veel langer is dan andere thin-clients, Windows-based Terminals of PC's.

Boundless Administrator Software – de management software tool – is een must voor ieder netwerk met Capio II Terminals. Alle software upgrades worden centraal doorgevoerd en de beheerders zijn voortdurend op de hoogte van de status van het terminalpark. Administrator Software werkt perfect onder Microsoft Windows 2000 en Citrix MetaFrame voor Microsoft Windows 2000.

Gratis adverteren met VARIety Access Programma

Speciaal voor resellers ontwikkelde Boundless het VARIety Access Programma. Een reseller marketing programma, met een diversiteit aan product- en marketing-programma's, zoals 'preferential pre-sales support' en 'priority' technische support. Verkoopondersteuning, gratis adverteren op de Boundless webpagina en incentive programma's, zijn vaste onderdelen van het programma. VARIety is exclusief voor Citrix Solution Network Providers en/of Microsoft Certified Network Providers. Haal het maximale uit uw netwerk met VARIety Acces!

Meer informatie

Voor meer informatie over Boundless en Windows 2000, de nieuwe Capio II Windows-based Terminals of het VARIety Access Programma, neemt u contact op met Tim Haanraads, Product Manger Enterprise Solutions (ext. nr. 4210). Of raadplaag de Boundless website: www.boundless.com.

Back-up oplossing voor Linux

Een opslagbeheeroplossing voor Linux die de beveiliging van Linux-systemen verbetert? Tegen lagere beheerkosten? Met de introductie van ARCserveIT voor Linux, waarbij Linux-gebruikers beschikken over de Tape Library Option en Client Agent-ondersteuning voor meerdere platforms, zorgt CA nu voor een oplossing die meer biedt. Namelijk geïntegreerd opslagbeheer, ongeacht platform of



infrastructuur, vanuit één locatie. Dit verlicht de druk bij beheerders om allerlei deeloplossingen te moeten gebruiken ter bescherming van de Linux-omgeving.

Het belang van Linux-servers neemt toe!

Uiteenlopende organisaties werken met Linux servers voor applicaties en e-Business. Met de groeiende populariteit van Linux, neemt het belang van databeveiliging en beheer iedere dag toe. ARCserveIT biedt databeveiliging, beheer en automatisering én integreert de Linux-oplossing met andere opslagtechnologieën voor grotere omgevingen die Linux, UNIX, Microsoft Windows NT en andere systemen beheren. Het ondersteunt GUI interfaces, zoals GNOME en is uitgerust met waarschuwingsbeheer, data-encryptie, data-verificatie, fouterstel voor optimale data-integriteit en recovery-functionaliteit bij calamiteiten. ARCserveIT zorgt voor complete databeveiliging, terwijl de beheerkosten afnemen dankzij de geïntegreerde oplossing.

Verdien kortingen met Computer Associates OLP

Door gebruik te maken van Computer Associates Open License Program (OLP) zijn organisaties in staat goedkoper en gemakkelijker CA's Workgroup en Advanced Edition software aan te schaffen. Het programma is gericht op het midden- en kleinbedrijf en op afdelingen van grote organisaties. Iedere productaanschaf levert een aantal punten op.



De klant krijgt bonuspunten als hij meerdere producten tegelijk bestelt. Hoe meer punten de klant heeft verzameld, des te groter de korting.

Nieuw: Computer Associates Master License Program (MLP)

Computer Associates introduceert een nieuwe licentieprogramma naast OLP: het Master License Program. MLP is gericht op middelgrote tot grote bedrijven met aanzienlijke orders. Door MLP krijgen bedrijven een

volumekorting op de eerste order, gebaseerd op een omzetforecast voor de komende twee jaar. Een fikse korting, die behouden blijft als de omzetvoorspelling uitkomt.

Meer informatie?

Voor meer informatie over de producten en de licentieprogramma's van Computer Associates kunt u contact opnemen met Jan Peters, Product Manager Enterprise Solutions. Via e-mail jan.peters@ingram.nl of telefoon 030 246 4000 ext. nr. 4225.

Surf voor uw bestelling naar www.ingrammicro.nl.

Intel: uw nieuwe netwerk partner!

Velen van u kennen de firma Intel van de Pentium en de Celeron processor, maar wist u dat Intel ook netwerkproducten levert? Ingram Micro levert Intel netwerkproducten in de ruimste zin van het woord. Hierbij moet u denken aan de "standaard" netwerkkaarten voor zowel desktop als notebook, maar natuurlijk ook aan hub's, switches, routers en printer servers.

Zeker voor het MKB zijn Intel netwerkproducten een goede investering. Vanwege de talloze uitbreidingsmogelijkheden bent u er zeker van dat uw klant voldoende groeimogelijkheden in handen heeft. Neem bijvoorbeeld de Intel Express 330T Stackable Hub. Met zijn 16 of 24 poorten heeft u in eerste instantie voldoende mogelijkheden. Komen er in een later stadium nog een aantal werkplekken en/of (netwerk)printers bij, dan kunt u door middel van de bijgeleverde cascade kabel gemakkelijk een verbinding maken met een tweede Intel Express 330T. Zo is het mogelijk om met de Intel Express 330T een uitbreiding te creëren tot wel 120 poorten. Zoals u ziet; uitbreidingsmogelijkheden genoeg.



Ook voor de verbinding tussen het LAN en Internet heeft Intel tal van oplossingen zoals de Intel Express 8100 router. Dit is een router die zeer weinig inspanning vereist bij de installatie. Met 1 LAN en 1 ISDN poort is het een kwestie van de stekkers erin pluggen en de rest gaat nagenoeg vanzelf.

Voor de 7.5 miljoen kleinere ondernemingen in Europa heeft Intel de Inbusiness familie ontworpen. De producten in deze range zijn speciaal ontworpen voor netwerken met 2 tot 50 gebruikers. De Inbusiness netwerken en communicatieproducten zijn ontworpen voor snelle, relatief "simpele" netwerken. Gebruikers kunnen informatie uitwisselen, printers delen en e-mail verzenden. Ook toegang tot Internet behoort tot de mogelijkheden.

Als u nieuwsgierig bent naar de mogelijkheden die Intel uw klanten kan bieden, neem dan contact op met Olav de Bruin, Product Manager Enterprise Solutions (ext. nr. 4220).

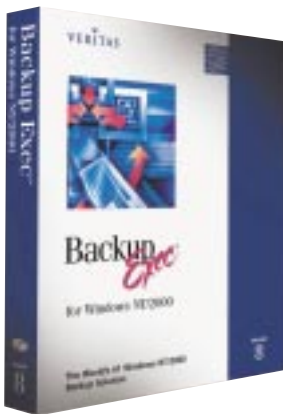
VERITAS: veilig, snel en efficiënt

Ingram Micro presenteert samen met VERITAS een aantal nieuwe en complete back-up oplossingen voor verschillende werkgroepen. Het is de eerste productlijn van VERITAS, die zowel Microsoft Windows NT 4.0 als Microsoft Windows 2000 ondersteunt. Backup Exec beschermt alle actieve systemen en applicaties van Microsoft Windows 2000 tegen crashes, storingen of andere onvoorziene omstandigheden. Nooit eerder was Backup Exec zo veilig, snel en efficiënt.

Een greep uit de producten van Veritas:

VERITAS Backup Exec 8.0 voor Microsoft Windows NT/2000 Servers en workstations!

Dé back-up oplossing voor Windows NT/2000. Backup Exec ondersteunt zowel Windows NT 4.0 als Windows 2000. Het is een excellente 'Security Agent' die dag en nacht waakt over waardevolle informatie. Backup Exec verwerkt, slaat automatisch op en zorgt ervoor dat de gegevens in veilige handen zijn. Wat er ook gebeurt.



VERITAS Backup Exec Small Business Server Suite voor Windows NT

VERITAS Backup Exec Small Business Server Suite for Windows NT is een complete data beschermingsoplossing, speciaal ontworpen voor Microsoft Small Business Server 4.0 en 4.5. Deze Security Agent beschermt niet alleen, hij waakt als een onvermoeibare, professionele agent over alle waardevolle informatie!

Agent

Uiteraard is er voor Backup Exec voor Microsoft Windows NT/2000 ook als Agent beschikbaar. Met dit programma kan uw klant een backup maken van andere

servers (NT/NetWare) of bepaalde server applicatie's (SQL/Exchange/Lotus Domino). We zetten de verschillende versies voor u op een rijtje:

Agent voor Exchange Server

Backup Exec Agent voor Microsoft Exchange Server is de snelste, meest betrouwbare en flexibele manier om een online back-up te maken van de Exchange server data. De optie geeft de klant de mogelijkheid om een back-up te maken van een compleet individuele mailbox, inclusief bescherming van embedded, objecten, attributen en alle Outlook onderdelen. De back-up en verificatie is sneller dan voorheen door de exclusieve Agent Accelerator technologie. Remote back-ups zijn gemaximaliseerd door source level compressie en distributed processing waardoor netwerk verkeer afneemt. Er is ook een Agent for SQL Server beschikbaar.

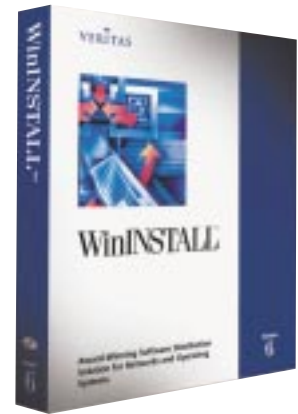
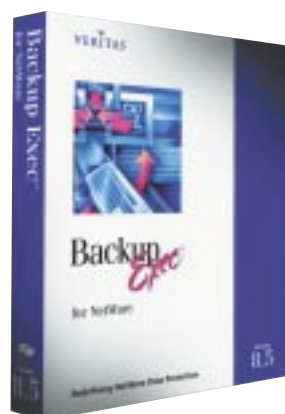


Agent Accelerator voor Microsoft Windows NT/2000

Backup Exec Agent Accelerator voor Windows NT/2000 activeert bescherming en geoptimaliseerde back-up performance voor remote Windows NT en/of Windows 2000 servers. Met de exclusieve Agent Accelerator technology krijgt de klant compressie en verdeelde processing om netwerk verkeer te reduceren.

Agent Accelerator voor NetWare

Backup Exec NetWare Agent breidt de data-bescherming uit met volledige NDS en bindery ondersteuning (Netware 3.12, 4.x en



5.x omgevingen). Backup Exec NetWare Agent maakt niet alleen een back-up van de NetWare server(s) naar Windows NT backup server, maar biedt ook 100% SMS compatibiliteits ondersteuning voor de huidige NetWare versies.

Intelligent Disaster Recovery Option

Backup Exec Intelligent Disaster Recovery™ Option geeft de gebruiker de enige "point-in-time" recovery oplossing, voor zowel lokaal als remote Windows NT/2000 systems. Het is niet nodig om eerst het volledige operating system terug te zetten. Of er nu gebruik wordt gemaakt van een diskette-based, exclusive CD-R/CD-RW of bootable tape (OBDR tape drives alleen), IDR geeft online een snelle restore vanaf een volledige tape back-up set. Dit is inclusief normal (full), incremental, differential en werk set backups. IDR is de enige disaster recovery solution die de gebruiker de mogelijkheid geeft om nieuwe harddisk informatie, RAID configuraties en netwerkkaart configuratie terug te zetten. NOTE: CD-R/CD-RW en bootable drive worden alleen met Microsoft Windows NT 4.0 ondersteund.

Alle bovenstaande producten zijn ook in VIP licentie vorm verkrijgbaar (excl. Small Business Server Suite).

Informatie? Vraag nu de trial CD's aan van Backup Exec!

Surf voor uw bestelling naar www.ingrammicro.nl of neem voor meer informatie over de producten en het licentie-programma van VERITAS contact op met Remco van Zutphen, Business Development Manager, ext. nr. 4211 of mail naar: remco.van.zutphen@ingram.nl.

HP SureStore AutoBackup beschermt kwetsbare 'mobiele data'

Het aantal notebookverkoopstijgt ieder jaar explosief ten opzichte van de verkoop van gewone desktop PC's. Iedere IT/Systeembeheerder is inmiddels door-drongen van het feit dat het bijzonder belangrijk is om back-ups te maken van alle servers die aanwezig zijn in het netwerk; hiermee is de data van de gebruikers van desktops gewaarborgd.

Maar hoe zit het met de data die op de notebooks staat van de buitendienst, flex-werkers, managers, etc. ? Van deze data wordt af en toe een back-up gemaakt op een (portable) tapestreamer of de files worden eens in de zoveel tijd gekopieerd naar de fileserver. Veel is afhankelijk van de discipline van de notebookgebruiker. Realiteit is dat in geval van defecten, diefstal of andere calamiteiten (een groot deel van) de data verloren gaat.

Hewlett Packard heeft een revolutionair product ontwikkeld om deze zorg weg te nemen; de Surestore Autobackup. De eerste twee producten in de HP SureStore AutoBackup familie zijn de PC25, voor organisaties met ongeveer 25 clients, en de PC100, voor organisaties met ongeveer 100 clients. De Surestore Autobackup wordt, door middel van een eigen RJ-45 aansluiting, binnen 15 minuten aangesloten op het netwerk.

De nieuwe HP SureStore AutoBackup familie van Hewlett-Packard is het eerste netwerkkapparaat dat geavanceerde software voor back-up en disaster recovery integreert. Het is gebaseerd op thin-server technologie en bewaakt de grote hoeveelheden bedrijfskritische data die zich bevinden op mobiele computers en desktop-systemen in een netwerk. Zodra PC's verbinding maken met het netwerk, detecteert het apparaat veranderingen in de inhoud van harde schijven en maakt hiervan op de achtergrond een back-up.

Iedere keer dat de notebookgebruiker inlogt op het netwerk (zowel lokaal als op afstand) worden de veranderingen op de achtergrond gerepliceerd. Wijzigingen van databestanden worden op bitniveau geregistreerd. Het is dus niet zo dat iedere keer alle gewijzigde bestanden worden verzonden; slechts de gewijzigde bits. Deze manier van opslag



i n v e n t

maakt het mogelijk om met 25 of 100 notebooks drie maanden terug te gaan qua bestanden. Stel dat een bestand vijf maal wordt veranderd, dan is het dus mogelijk om het terug te brengen naar de tweede verandering. Bovendien is het bijwerken van de back-up een kwestie van minuten in plaats van uren; dit is natuurlijk een vereiste als dit via een telefoonlijn of binnen een korte tijd moet plaatsvinden.

Het herstellen van data is heel eenvoudig en kan door eindgebruikers zelf worden gedaan. Zij hebben 24 uur per dag overal ter wereld toegang tot de back-ups. De geïntegreerde HP CD-Writer en software voor disaster recovery met stap-voor-stap instructies en eenvoudige drag-and-drop procedures maken hulp van de IT-afdeling overbodig. Dit verhoogt zowel de productiviteit van de IT-afdeling als van de eindgebruikers. Doordat integratie, testen en trouble-shooting overbodig zijn, is het apparaat in vijftien minuten geïnstalleerd.

De HP SureStore AutoBackup PC25 en PC100 zijn vanaf juni 2000 verkrijgbaar.

Bel voor meer informatie over Hewlett Packard storage met Product Manager Enterprise Solutions Tim Haanraads (ext. nr. 4210) of kijk op Internet www.hp.com/go/storage.

Toshiba wijst de weg

Toshiba verdiende – onder andere – haar sporen als een van de pioniers op het gebied van mobiele computers. Een marktsegment dat niet meer weg te denken is uit de huidige IT branche. Maar het kan altijd beter. Toshiba zocht naar innovatieve wegen om gedetailleerde en integreerbare mobiele mogelijkheden nog verder uit te buiten. Toen die weg nog niet bleek te bestaan, besloot ze die zelf vrij te banen. Dat is gelukt. Die weg heet de Magnia-serverlijn. Een lijn van servers speciaal ontwikkeld voor de Europese markt. Geheel ontworpen voor een feilloze integratie met Toshiba notebooks, ultra portables en Toshiba desktops.

Kennis en technologie

In Japan, waar het bedrijf al ruim twintig jaar met succes in het server-segment opereert, zijn de Magnia servers zeer populair. Zowel bij industriële bedrijven en financiële instellingen als Japanse overheden. Niet in de laatste plaats is dit te danken aan hun kracht en flexibele inzetbaarheid. Een ander overtuigend kenmerk

is de kostenefficiency van de Magnia serveroplossingen. Begrijpelijk, omdat Toshiba's divisie Research & Development destijds de opdracht kreeg geen servers met 'toeters en bellen' te ontwikkelen, maar resultaatgericht voort te bouwen op reeds bewezen technologieën. En zo geschiedde, met succes: in de servermarkt van het Verre Oosten behoort de Magnia-lijn inmiddels tot de top drie in Quad-processoruitvoeringen voor veeleisende toepassingen. En nu is de Benelux aan de beurt!

Beheer en bedrijfszekerheid

De 'zwaardere' Magnia servers beschikken over enorm uitgebreide beheerfunctionaliteiten. Ze melden bijvoorbeeld de uitval van ventilatorkits in bijna alle systemen en leveren informatie over de belasting van zowel componenten als de systeembus. Met name de volledige inzage in de systeem-belasting levert een belangrijke bijdrage aan de tuning van de apparatuur in zware en complexe omgevingen. Om deze beheertaken uit te voeren zijn alle servertypen - met uitzon-

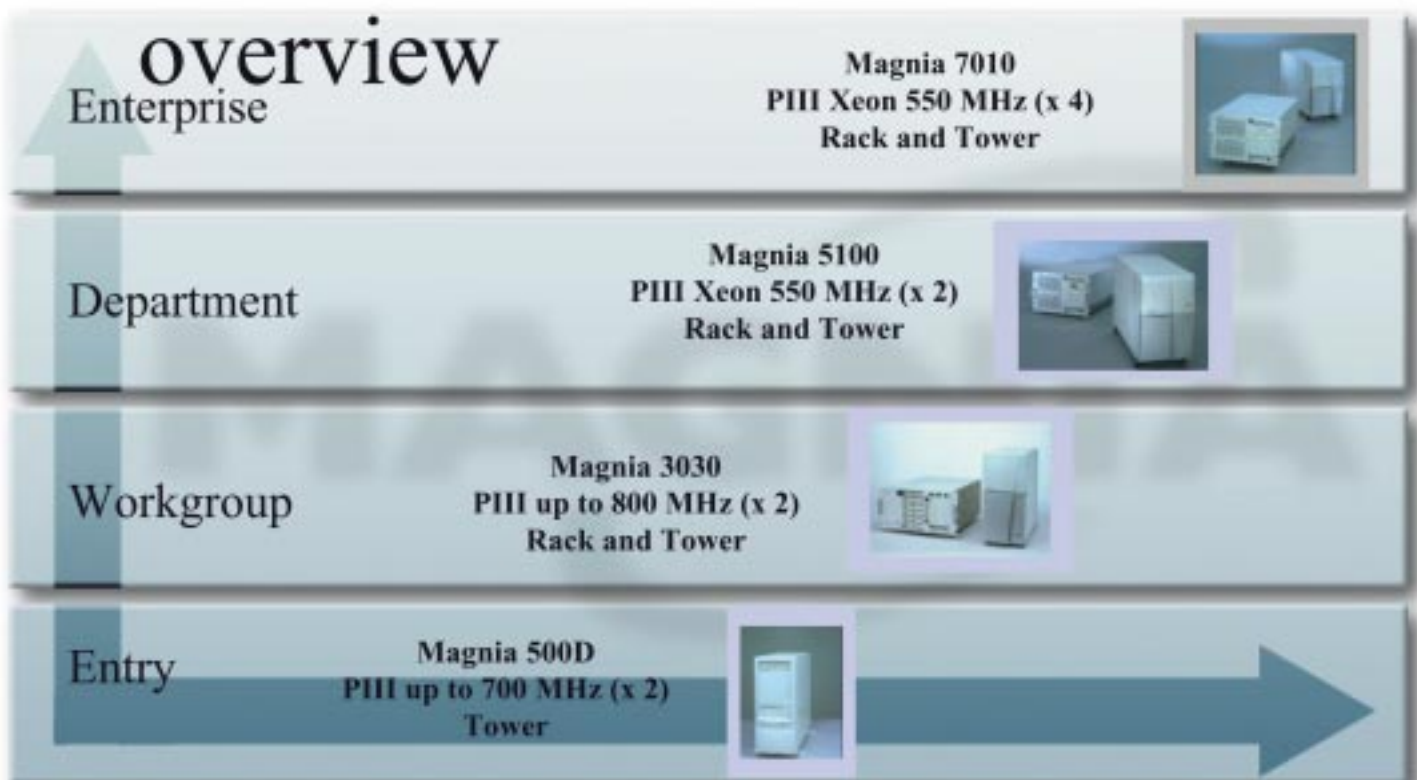
dering van de Magnia 500D - uitgerust met Intel's LANDesk Server Manager. Een management module, die alle kritieke componenten continu controleert op prestatie en functionaliteit. Mocht één van de systemen buiten de vastgestelde waarden komen, dan slaat die module direct alarm. Op dat moment is er niets aan de hand; zelfs wanneer de server vastloopt is netwerkmanagement op afstand mogelijk met Emergency Management Port (EMP).

Extra voedingen en ventilatoren

Om de bedrijfszekerheid van de servers in de Magnia-lijn nog verder te waarborgen, zijn de Magnia-series 3030 en 5100 voorzien van mogelijkheden om extra voeding en ventilatoren toe te voegen. Het topmodel - de Magnia 7010 - ondersteunt zelfs vier voedingen en twee ventilatorkits. De extra voedingen zijn niet alleen bedoeld om de maximale capaciteit te verhogen, maar zorgen er ook voor dat het systeem in de lucht blijft wanneer er één voeding uitvalt. Datzelfde geldt voor de installatie van extra ventilatoren.

Product

In Touch with Tomorrow
TOSHIBA



Server Specification	Magnia 500 D	Magnia 3030	Magnia 5100	Magnia 7010
Processor	Intel PIII up to 700MHz std 1/ max 2 processors Chipset: Intel 440BX	Intel PIII up to 800MHz std 1/ max 2 processors Chipset: Intel 440GX+	Intel PIII Xeon 550MHz std 1/ max 2 processors Chipset: Intel 440GX+	Intel PIII Xeon 550MHz std 1/ max 4 processors Chipset: Intel 450NX
Main Memory	std 128/ max 1Gb	std 128MB max 2Gb	std 256MB/ max. 2Gb	std 512MB/ max. 4Gb
Storage	max SCSI 72Gb	max 108Gb	max. 216Gb	max 216Gb
SCSI Controller	Ultra 2/ Wide (SCSI CARD)	Ultra 2 Wide x 1, Ultra Wide x 1	Ultra 2 Wide x 1, Ultra Wide x 1	Fast Narrow x 1, Ultra 2 Wide x 2
Power Supply Units	std 1 x 210W	std 1 x 400W non-redundant optional 400W redundant	std 1/ max4. 550W	std 1/ max4. 800W
CD ROM	40 speed	40 speed	32 speed	32 speed
LAN Interface	10/100TX UTP (LAN CARD)	100Base-TX 10Base-T Ethernet std onboard	100Base-TX 10Base-T Ethernet std onboard	100Base-TX 10Base-T Ethernet std
Video	8Mb	2Mb	2Mb	2Mb
I/O Slots	5 x PCI, 1 x AGP	6 x PCI, 1 x ISA	6 x PCI, 1 x ISA	6 PCI, 1 x ISA/PCI
Fans redundancy	N/A	yes	yes	yes
LCD	N/A	yes	yes	yes
Server management	N/A	System Management Card	System Management Card	System Management Card
Dimensions (W x D x H)	195 x 499 x 450mm	250 x 570 x 450mm	311 x 780 x 540mm	311 x 780 x 540mm

Zonder harde schijven?

Toshiba heeft er voor gekozen haar servers zo basic mogelijk uit te rusten. Dit is de reden dat de servers standaard zonder harde schijven worden geleverd. Het grote voordeel daarvan is, dat de klant de server volledig naar zijn wensen configureert. Met hot plugable modellen of interne modellen. Beiden leverbaar in de 9,1Gb en de 18,2Gb uitvoering en in 7200Rpm of 10000Rpm. Dankzij de Array controllers van Toshiba configureert de gebruiker Raid 0,1,5,10 of 50.

Foutloos geheugen

Alle servers zijn uitgerust met error correcting code (ecc)geheugen voor extra beveiliging. De Xeon modellen maken gebruik van Edo geheugen, waardoor de Quad processor machine – de Magnia 7010 – tot 4Gb aan intern geheugen aankan.

Software

Ook hier geldt 'Back to Basics'. Standaard levert Toshiba de servers alleen met Intel LANdesk Server Manager en Toshiba set-up utilities. De servers zijn uiteraard wel voorbereid op gebruik met Microsoft Windows NT4.0 Windows 2000 en Novell Netware. De keuze – de kracht van Magnia – is aan de gebruiker.

Processoren

Een stevige Pentium III processor behoort

tot de standaarduitrusting van de Magnia 500D en de Magnia 3030. Topmodellen Magnia 5100 en Magnia 7010 zijn voorzien van Xeon processoren.

Partnerships

Onder het motto 'samen sta je sterk' introduceert Toshiba de Magnia-servers in samenwerking met grote partijen als Utimaco, Intel en Lucent. Door de samenwerking met Utimaco, die de Magnia in een handomdraai uitbouwt tot Virtual Private Network, zijn de servers niet alleen toegankelijk voor alle bureaumedewerkers, maar ook voor de gehele buitendienst. De samenwerking met Intel accentueert op managementniveau alle denkbare voordelen van de Magnia-servers en vergroot de manageability door de Landesk Client Manager software. Samen met Lucent Technologies heeft Toshiba de beschikking over wireless protocollen en oplossingen voor mobiele applicaties.

Aangenaam, Magnia

Een server die is ontwikkeld met het oog op de mobiele gebruiker. Het lijkt een tegenstelling. Dat is het niet. Het is een huwelijk dat een lange toekomst beschoren is. Veilige Remote Access, Easy Client Management, snelle harde schijven, perfecte aansluiting op netwerken en vele partnerships met derde partijen met betrek-

king tot draadloos communiceren... stuk voor stuk lange termijn voordelen voor de mobiele gebruiker. Aangenaam kennis te maken, Magnia!

Direct verkocht

Tijdens de ShowCase, het jaarlijkse reseller evenement van Ingram Micro, dat in mei van dit jaar plaats vond, is de eerste Magnia-server in Nederland verkocht. Op dit evenement introduceerde Ingram, in samenwerking met Toshiba, de Magnia-servers. De belangstelling was overweldigend en niets lijkt het streven van Toshiba – om net als in Japan een top 5 serverleverancier te worden – nog in de weg te staan. Om ervoor te zorgen dat de door Ingram Micro begeleidde 'beursgang' een gegarandeerde hit wordt, ontwikkelt IM op dit moment een configuratietool voor het makkelijk en snel samenstellen van een Magnia-server.

Heeft u interesse in de Toshiba Magnia-servers of de configurator? Neem dan contact op met Willem-Aart Vlug, Product Manager Enterprise Solutions (ext. nr. 4215).

Nieuwe NT Server generatie

Met Microsoft Windows 2000 Advanced Server® verlaat Microsoft het pad van de klassieke file-server, door aan het Windows NT 4.0 en Windows 2000 systeem meer schaalbaarheid en beschikbaarheid toe te voegen. Hiermee speelt Microsoft slim in op de vraag naar beschikbaarheid van netwerkfaciliteiten, die is ontstaan omdat meer en meer bedrijven hun netwerkactiviteiten de volle 24 uur willen benutten. Een ontwikkeling die gevoed wordt door tijdsafhankelijke Internetactiviteiten als e-commerce. Microsoft Windows 2000 Advanced Server is dan ook vanuit het rond-de-klok-concept ontworpen, waarbij de vereiste dat hardware en software continu operationeel zijn, voorop stond. Enkele voordelen van Advanced Server boven Windows 2000 Server in de praktijk:



Verbeterde Multi-Processor en geheugen ondersteuning

Microsoft Windows 2000 Advanced Server ondersteunt tot acht processors SMP (Symmetric Multi-Processing) en 8Gb geheugen. Hierdoor weet het Windows 2000 Operating System capaciteitsuitbreidingen in de server volledig te benutten. Ideaal voor veeleisende applicaties die ongeduldig om meer hardware vragen.

Network Load Balancing (NLB)

Voorheen een losse component, bekend onder de naam Windows NT Load Balancing Service (WLBS). Network Load Balancing zorgt voor een optimale ver-

deling van netwerkverkeer over de beschikbare Windows 2000 Servers. Het distribueert inkomende netwerkaanvragen over een virtuele servergroep van maximaal 32 machines. Zonder onnodig herstarten van de server activeert NLB nu ook load balancing van Terminal Services. Kortom, extra bescherming tegen de vaak onverwachte "downtime" van netwerk services. Voorzien van de NLB functionaliteit is Windows Advanced Server zeer geschikt voor omgevingen waarin meerdere machines één Webserver vertegenwoordigen.

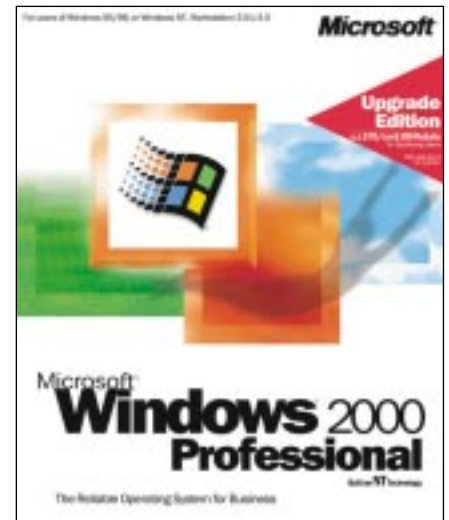
Cluster Service

Cluster Service – geïntroduceerd in Windows NT 4.0 Enterprise Edition – is meegegroeid met het Windows 2000 platform. Windows 2000 Advanced Server ondersteunt 'twee-node' clustering voor applicaties, zoals databases, e-mail en file- en printservices. De beschikbaarheid van geclusterde applicaties is hierdoor enorm uitgebreid. WINS, DFS en DHCP zijn nu continu beschikbaar.

Eén van de meest opvallende nieuwe kenmerken in Microsoft clustering is het toepassen van zogenaamde "Rolling upgrades". In dit proces ontvangen de machines – ook wel 'nodes' genoemd – upgrades of onderhoud zonder de applicaties – die in de cluster actief zijn – te onderbreken. De clustersoftware van Windows NT 4.0 en Windows 2000 is wederzijds compatibel, zodat Windows NT 4.0 nodes draaien binnen Windows 2000 cluster configuraties en vice versa. Hierdoor is het niet nodig om oude investeringen in clustering uit te faseren. "Rolling upgrade" maakt het mogelijk om 'on the fly' alle machines gelijk te schakelen en te upgraden.

Samenstellen

Clustering is een proces dat, aangezien het systeem 100% uptime moet garanderen na de start, een goede planning vereist. Alle marktleiders van serverplatforms, zoals IBM, Hewlett Packard en Compaq stellen daarom configuraties beschikbaar, die gecertificeerd zijn voor gebruik in een cluster. De Product Managers Enterprise Solutions voor deze merken helpen u graag verder met de samenstelling en configuratie van deze systemen. Zij stellen – in overleg met u,



of uw klant – een serverplatform stap voor stap samen. Het Ingram Micro Config Center kan de componenten ook direct laten inbouwen. Op deze manier bent u verzekerd van een Windows Server configuratie die, conform de richtlijnen van de hardware- en softwarefabrikant, optimaal is samengesteld.

De Microsoft Windows 2000 familie

Naast de Windows 2000 Advanced Server versie die bedoeld is voor bedrijfskritische toepassingen, is Windows 2000 uiteraard in verschillende smaken leverbaar. De standaard Windows 2000 Server leent zich voor alle file-, print- en Internettoepassingen. De Windows 2000 Professional heeft inmiddels al een stabiele plek veroverd op de desktop- en notebookmarkt voor zakelijke gebruikers. Dit jaar nog verwachten wij de allernieuwste variant uit de Windows 2000 Server familie: Windows 2000 Datacenter Server. Speciaal voor de zwaarste vereisten aan schaalbaarheid en betrouwbaarheid (de zwaarste applicaties, complexe serveropstellingen, 4-node clustering etc.).

DAVID, the Information Turntable

Fax, e-mail, SMS, voice, Webserver, news-server, WAP, CTI, Groupware; alle bedrijfscommunicatie nu geïntegreerd in één bedrijfsnetwerk! Tobit brengt "Unified Messaging & Information" op de markt onder de familienaam DAVID. Hiermee is ieder bedrijf in staat om te voorzien in alle communicatie- en informatiebehoeften en deze volledig te integreren in het bedrijfsnetwerk.

Met de komst van versie 6 blijven DAVID-producten hun tijd vooruit. Alle producten zijn geschikt voor een Novell Netware 4.X, 5.0 of 5.1 platform en natuurlijk ook voor Windows NT 4.0 of Windows 2000 omgevingen. DAVID-producten worden als Server/Client omgeving geleverd in dertien talen, waaronder Nederlands. Een integratie met een Microsoft Exchange Server, Novell of Lotus Notes is mogelijk met de DAVID connector. Microsoft Outlook of een Webbrowser kunnen als cliënt worden gebruikt.

Faxware 6 - The ultimate Fax solution

Met Tobit Faxware 6 kan de netwerkgebruiker vanaf iedere werkplek faxen versturen en ontvangen. Compleet met adresboek en archiefsysteem voor alle ontvangen en verzonden faxen. Faxware 6.0 bewijst ook trouwe dienst als intern E-mail systeem.



DAVID 6 - Unified Messaging

Fax, e-mail, SMS en voice geïntegreerd in één systeem. Dat is Unified Messaging. Informatie versturen en ontvangen vanaf iedere willekeurige plek via een (Inter)netwerk verbinding, of met behulp van de (mobiele) telefoon is zo gepiept. DAVID herkent stemmen en leest met behulp van synthetic speech alle berichten voor. De DAVID Server maakt hiervoor een koppeling met de bedrijfstelefooncentrale. Functies als een adresboek, kalender en planner vindt de gebruiker in het Tobit InfoCenter.

DAVID Pro 6 - the Information-server

DAVID Professional is een complete informatieserver, geschikt voor ieder bedrijf. Naast alle 'Unified Messaging Services' biedt David Professional uitgebreide CTI (Computer Telephony Integration) mogelijkheden, waarmee helpdesk en call centers relatief eenvoudig te automatiseren zijn. En, alle informatie is snel te publiceren, omdat DAVID Pro 6 inzetbaar is als Webserver, newsserver en zelfs als WAPserver! De Pro 6 komt compleet met Workflow & Form Handler, voor het moeiteloos automatiseren van werkprocessen.

Bij de tijd met Time:LAN!

De verkeerde tijd op servers en werkstations is voorgoed verleden tijd. Bedrijfsprocessen en databack-up procedures met de regelmaat van de klok? Time:LAN!; een atoomtijd radio-ontvanger

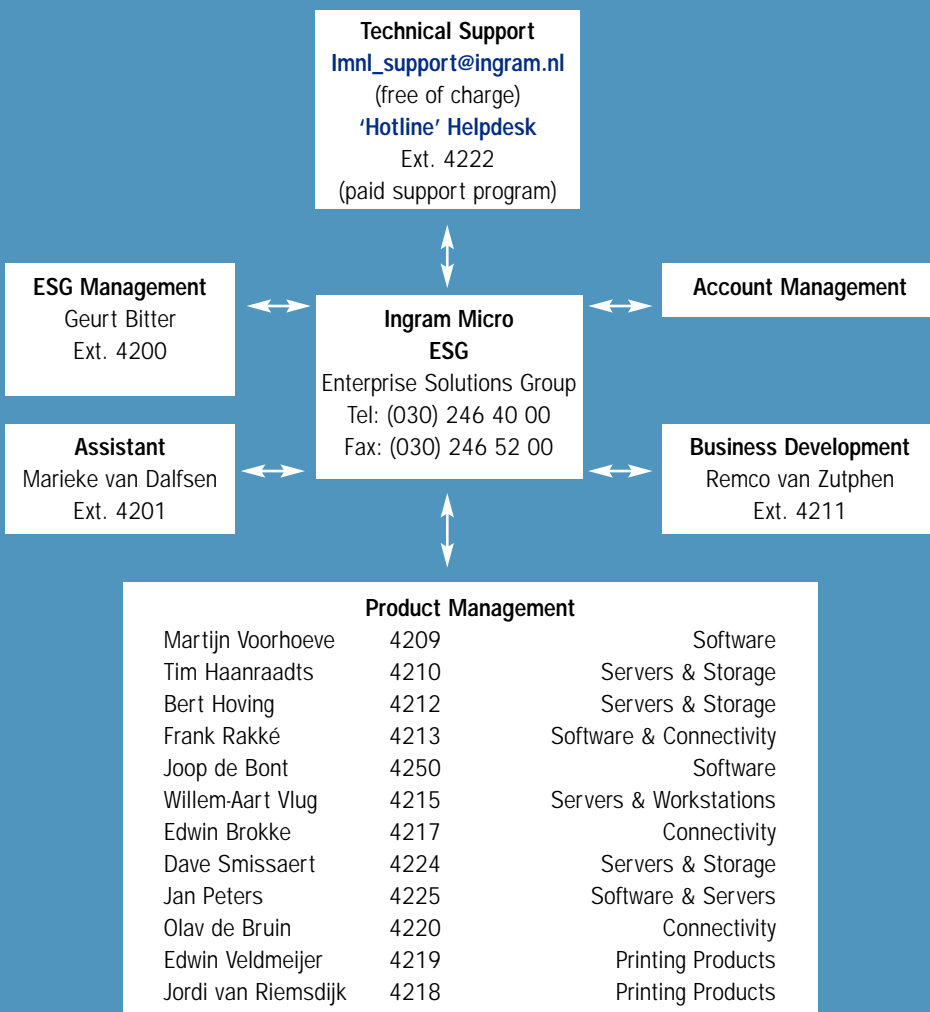


die het netwerk van de juiste tijd en datum voorziet en natuurlijk rekening houdt met zomer- en wintertijd. Dit product bestaat uit een radiosignaal ontvanger, aangesloten op de server of het werkstation via de seriële poort.

Meer informatie...

Surf voor uw bestelling naar www.ingrammicro.nl. Voor meer informatie over Tobit neemt u contact op met Product Manager Martijn Voorhoeve, ext. nr. 4209, martijn.voorhoeve@ingram.nl.

Wie is Wie bij Enterprise Solutions Group



Quantum blijft toonaangevend



In de laatste jaren heeft het Quantum DLTtape Systeem zich ontwikkeld tot de maatstaf voor back-up, archivering, disaster recovery en netwerk storage voor midrange systemen. Afhankelijk van de benodigde capaciteit en uitvoering, biedt Quantum drie opties: de DLT 4000, DLT 7000 of DLT 8000 drives. De DLT 8000 overdoordert door snellere back-up tijden, hogere capaciteit en verhoogde betrouwbaarheid én is achterwaarts compatibel met eerdere generaties van DLTtape drives.

Ongeëvenaard

DLTtape Technologie staat garant voor ongeëvenaarde capaciteit- en snelheid. De nieuwe generatie Super DLTtape producten van Quantum hebben de lat weer hoger gelegd en een gewichtige verbetering in de drive- en mediaprestaties bewerkstelligd. IT managers op zoek naar een midrange tape oplossing – passend in een lange termijn strategie – kiezen voor Quantum!

Weergaloze groei

In de afgelopen tien jaar bracht Quantum acht generaties DLTtape drives op de markt. Binnen dit tijdsbestek ondergingen de producten uit de DLTtape familie een weergaloze groei. De capaciteit vergrootte met factor 700 en de snelheid nam toe met factor 100. Quantum voerde elke nieuwe

generatie drives uit met achterwaartse compatibiliteit. Hiermee werd – voor het eerst in de industrie – de investering van de gebruiker beschermd. DLTtape technologie staat voor prestatie, capaciteit en scalability van data-intensieve applicaties in de midrange markt. Vandaar dat meer dan 86 procent van deze markt vertrouwt op de DLTtape technologie!

Zaak om bij Quantum DLTtape te blijven

Quantum DLTtape Technologies is niet bang voor concurrentie. De leverancier is ervan overtuigd dat hij de meest logische oplossing biedt ten opzichte van andere storage technologie formats. En wel om de volgende reden: alle DLTtape formats zijn compatibel met de voorgaande, huidige en wettelijke media. DLT biedt dus de zekerheid dat het altijd mogelijk is om de bestaande, opgeslagen data op de huidige DLTtape media te raadplegen. Elke verplaatsing naar een ander platform vereist van een IT-manager de bestaande DLTtape cartridges naar de nieuwe technologie te converteren, of de DLTtape drives naast een andere oplossing te behouden om oudere tapes te lezen. Het opzetten, converteren en behouden van twee technologieën is kostbaar en hoogst inefficiënt. De keuze voor Quantum ligt daarom voor de hand.

Quantum

De verhuizing naar de volgende generatie van DLTtape technologie, de 'Super DLTtape technologie', maakt het mogelijk effectief én op exact dezelfde manier met back-up, disaster recovery en andere storage managementfuncties om te gaan. Alle DLTtape IV systemen (DLT 4000, DLT 7000 en DLT 8000) blijven gewoon leesbaar vanuit de nieuwe DLTtape drives.

Brede beschikbaarheid van Drives en Media

Veel producenten bieden DLTtape Technologie aan. Grote namen als Compaq, Dell, Hewlett-Packard, IBM, Sun, Data General en EMC, verkopen DLTtape Technologie-producten voor hun high-performance servers. Super DLTtape Technologie is een zeer open platform dat uiteenlopende technologieën en grote hoeveelheden data uitstekend verwerkt. DLT levert op dit moment 100Gb aan capaciteit met een data transfer rate van 10Mbps voor high-performance servers. De verwachting is dat deze cijfers oplopen tot meer dan 1Tb aan storage capaciteit per data-cartridge met een data transfer rate tot 100Mbps (native uncompressed).



www.ingrammicro.nl

eenvoudig en onmisbaar

Complete netwerkautomatisering tot 50 gebruikers!

Netwerken? Met Novell Small Business Suite 5 (SBS 5, op basis van Novell Directory Services) bouwt u, of uw klant, in een handomdraai een netwerk voor maximaal vijftig gebruikers. Het netwerk uitbreiden met een extra server? De aanschaf van een extra licentie is voldoende.

Volwaardige Fax-, Antivirus- en Backupoplossing

Naast diverse Novell producten als Groupwise 5.5 en Bordermanager, levert SBS 5 ook Tobit faxware 5.11 mee. Faxen versturen en ontvangen vanuit het netwerk of via Groupwise, is zo een koud kunstje. En, het gratis (eenvoudig te verlengen) half jaar abonnement op McAfee Netshield en VirusScan, houdt virussen en ander ongewenst volk buiten de deur.

Alle tools voor Internet en e-commerce

De mogelijkheden van Internet en e-commerce veroveren in sneltreinvaart het midden- en kleinbedrijf. De Business Suite springt op deze ontwikkeling in met Novell Internet Connection Expert. Dit onderdeel uit de Suite verbindt eenvoudig alle werkplekken met Internet. Met Netscape Enterprise Webserver, Netobjects Fusion 3.0 en Oracle 8.04 (5-user versie!) bouwt en beheert de Webmaster de meest geavanceerde Inter- en intranet Websites.

Thuiswerken

Een dagje thuiswerken? Met de meegeleverde software Novell Multi-Protocol Router en Netware Connect zijn de werknemers in staat vanuit iedere willekeurige locatie in te bellen op het netwerk.

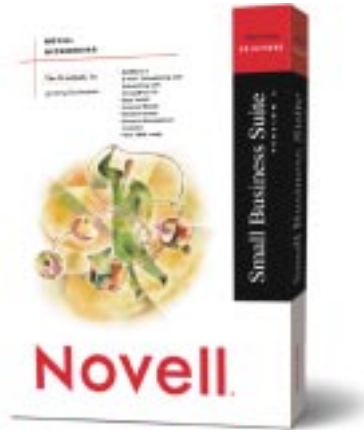
Novell®

Eenvoudig te beheren, ook op afstand!

Novell Easy Administration Tool is een handig hulpmiddel om eenvoudige beheertaken uit te voeren. Een stapje verder gaat de NetWare Management Agent. Met behulp van een modemverbinding, maakt deze software het mogelijk zwaardere beheertaken vanuit iedere locatie uit te voeren.

Plug & Surf, k(l)ant en klaar

Sinds vorig jaar levert Ingram Micro kant en klaar geconfigureerde Small Business



Servers 5. Een beproefde oplossing, die u rechtstreeks inzet bij uw klanten. Binnenkort ontvangt u het Plug & Surf 2000 programma en nodigen we u uit voor een workshop.

Small Business Suite 5 bestaat uit de volgende onderdelen:

Platform:

- NetWare 5 Small Business
- Inclusief alle servicepacks

Internet:

- Novell Internet Connection Expert
- Novell Bordermanager caching/Proxy Services 3
- Netscape Communicator
- NetObjects Fusion 3.0 (1-user)
- Netscape Enterprise Webserver
- Ragula FatPipe Internet

E-mail & Groupware:

- GroupWise 5.5

Management:

- NetWare Management Agent
- DHCP en DNS-servers

Administratie:

- Novell Easy Administration Tool
- Quickstart
- Zenworks Starter Pack 1.1
- Novell Application Launcher

Connectivity:

- Multi-Protocol Router
- NetWare Connect

Database:

- Oracle 8.04 (5-user versie)

Fax:

- Tobit FaxWare 5.11

Security:

- McAfee Netshield for NetWare
- McAfee VirusScan

Surf voor uw bestelling naar www.ingrammicro.com. Voor meer informatie over de Novell Business Suite producten, neemt u contact op met Martijn Voorhoeve, Product Manager Enterprise Solutions (ext. nr. 4209), martijn.voorhoeve@ingram.nl.

Activiteiten agenda

3Com workshop

Ingram Micro organiseert op 25 juli 2000 een 3Com workshop. Het onderwerp van deze workshop is priorisatie van het LAN.

Meer informatie of inschrijven:

Bel Product Marketing Manager Frank van den Heuvel (ext. nr. 4420)

3Com seminar

Op 27 juni 2000 organiseert Ingram Micro een 3Com seminar. Het thema van dit seminar is priorisatie van het LAN.

Meer informatie of inschrijven:

Bel Product Marketing Manager Frank van den Heuvel (ext. nr. 4420)

IMquest seminar

In juli van dit jaar organiseert Ingram Micro een IMquest seminar. Binnenkort ontvangt u hier meer informatie over.

Ingram Micro Licence Lessons

Iedere maand geeft Ingram Micro informatieve licentietrainingen. Informeer nu naar het programma en het tijdstip van de volgende trainingen!

Meer informatie of inschrijven:

Ingram Micro Licence Desk (ext. nr. 4178)

3Com REMOTE ACCESS SERVER RAS1500:

3Com biedt met de SuperStack II RAS1500 een flexibel product om uw netwerk te laten communiceren met de buitenwereld. Hierbij kunt u denken aan bijvoorbeeld: het verbinden van 2 LANS middels een vaste verbinding (E1) of ISDN inbellen van externe gebruikers op het LAN middels ISDN/56k (analoog) uitbellen.

De kracht van de RAS1500 is de uitbreidbaarheid. Door het plaatsen van extra units/modules, kan op eenvoudige wijze extra capaciteit worden verkregen. De RAS1500 bestaat uit een basisunit en kan worden uitgebreid met een expansionunit die onderling middels fire-wire wordt verbonden. Op de basis kunnen maximaal 3 units worden aangesloten. Zowel de basis- als expansionunit kan 2 I/O-modules bevatten. Op de basisunit zit standaard een WAN-aansluiting voor Frame Relay of Huurlijn (E1/max.2Mbps) en een 10Mbps LAN-aansluiting. De I/O-module heeft een dubbele BRI ISDN-aansluiting, dus totaal 4xISDN(64kbps) of 56kbps. Elke poort is autosensing en selecteert dus zelf ISDN of 56kbps analoog. Een andere uitbreidingsmogelijkheid is een PRI ISDN unit. Deze unit kan ook weer middels een fire-wire kabel op de basis worden



aangesloten en bevat 30 ISDN kanalen. Ook de poorten op deze PRI unit is auto-sensing (ISDN/56kbps analoog).

De beschikbaarheid van een netwerk is cruciaal voor een organisatie. 3Com heeft hiervoor een aantal servicevormen ("SERVICE IN A BOX") op de markt gebracht. Voor een vast bedrag per jaar kan extra garantie worden gekocht. De meest eenvoudige uitbreiding is "Multi-Year Warranty", waarmee 3 of 5 jaar extra fabrieksgarantie kan worden gekocht. De meest verkochte garantievorm is "ADVANCED HARDWARE REPLACEMENT",

waarmee u recht heeft op een vervangend product de volgende werkdag of binnen 4 uur. De meest uitgebreide garantievorm is "EXPRESS SERVICE". Deze laatste garantievorm biedt naast de "Advanced Hardware Replacement" gratis software updates en 2e lijns telefonische ondersteuning.

Voor meer informatie over 3Com producten kunt u contact opnemen met Edwin Brokke, Product Manager Enterprise Solutions Groep (Ext. nr. 4217)

	Omschrijving		Art. nr.
RAS1500	BASE-UNIT	=	3C421600
RAS1500	BRI ISDN MODULE	=	3C421810
RAS1500	PRI ISDN UNIT	=	3C433279
RAS1500	EXPANSION UNIT	=	3C421670



Op niveau met HP NetServer LC 2000

Breng werkgroepen op een hoger IT-niveau met de Hewlett-Packard NetServer LC 2000! De LC 2000 bevat meerdere eigenschappen die voorheen alleen bij duurdere servers beschikbaar waren, zoals:

- Hoge prestaties met de nieuwste Intel Pentium III, een 133MHz frontside bus en één of twee 733 MHz processoren.
- Uitgebreide uptime-bescherming door het gebruik van redundante, hot-swappable componenten, zoals harde schijven, voedingen en ventilatoren.
- Groeimogelijkheden van het geheugen (tot 4Gb), I/O en de interne opslag (tot 144Gb).
- Ruimtebesparing, doordat het model snel en simpel geoptimaliseerd is voor een rackomgeving.



- Eenvoudig onderhoud met 'tool-less' service en intuïtieve, eenvoudige toegang tot alle componenten met behulp van kleuren-codering en duidelijke labeling.

Doelgroep

De doelgroep van dit product bestaat uit middelgrote tot grote organisaties, die behoefte hebben aan een krachtige, op afstand beheerbare werkgroep/afdelingsserver met veel uitbreidingsmogelijkheden.

HP NetServer LH 3000

De HP NetServer LH 3000 is een fantastische afdelingsserver voor geheugenintensieve applicaties. Het systeem biedt onder meer de volgende voordelen:

- Uitzonderlijke prestaties dankzij de Intel Pentium III-technologie met dual-poort 133MHz front-side bus, 733MHz processors en ingebouwde RAID-controller en dual-poort PCI bus.
- Geavanceerde databescherming, omdat het de enige server in zijn klasse is die een high-performance, dual-channel ingebouwde disk-array controller heeft met uitbreidbare Cache en optionele accu-back-up. Inclusief hot-plug PCI, hot-swap redundante ventilatoren, stroomvoorziening en hard-disks.
- Ongekende uitbreidbaarheid door 'tool-free' upgrade-mogelijkheden naar vier-weg Xeon processing, tot 12 hot-swap harde schijven (216Gb), 4Gb intern geheugen, twee ingebouwde SCSI controllers en acht vrije PCI slots!



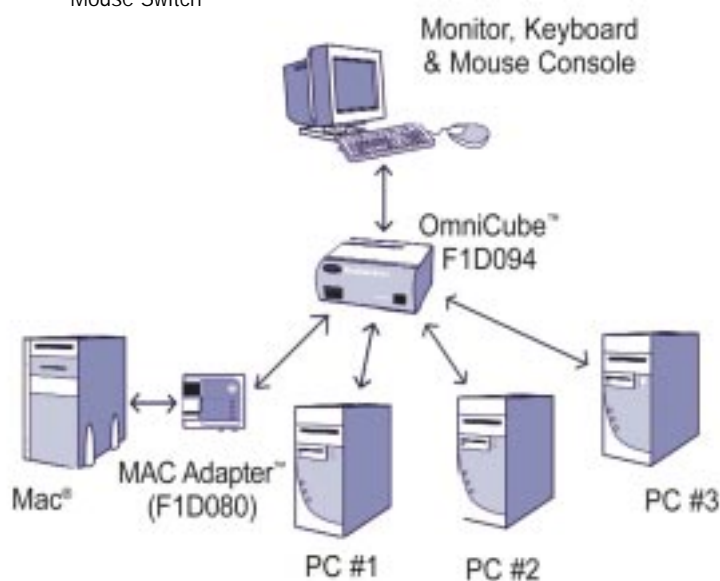
Belkin ruimt op!

Een absolute nachtmerrie voor systeem-beheerders: een serverruimte waarin elke server voorzien is van een monitor, toetsenbord en muis. Een ruimte helemaal volgebouwd met apparatuur. Manoeuvrerend tussen alle systemen, kabels en stekkers is er meestal te weinig ruimte voor het neerleggen van documentatie en notities. Belkin heeft dé oplossing voor dit soort problemen in de vorm van OmniCubes en OmniViews.

Dankzij de Belkin switches heeft u de mogelijkheid om met één monitor, één muis en één keyboard alles tussen één PC en 256 (!) PC's, Macintoshes en Sun workstations, te bedienen. Voor omgevingen met meer dan één systeembeheerder, heeft Belkin een opgeruimde oplossing met de MATRIX. De serie maakt het mogelijk vanaf twee plekken te werken. Opgeruimd staat Belkin!

- 0860829** Omnicube 2 Port PS/2 only, Keyboard, Monitor, Mouse Switch
- 0860835** Omnicube 4 Port PS/2 only, Keyboard, Monitor, Mouse Switch
- 0860842** Omniview SE 2 Port PS/2 & AT Keyboard, Monitor, Mouse Switch

- 0860832** Omniview SE 4 Port PS/2 & AT Keyboard, Monitor, Mouse Switch
- 0860831** Omniview Pro 8 Port PS/2 & AT Keyboard, Monitor, Mouse Switch
- 0860994** Omniview Pro 16 Port PS/2 & AT Keyboard, Monitor, Mouse Switch
- 0860995** Omniview MATRIX 2*8 Port PS/2 & AT Keyboard, Monitor, Mouse Switch



Zes NetServers voor de prijs van vier?

Bijna... Hewlett-Packard heeft sinds maart twee nieuwe producten voor de snel groeiende vierweg Intel servermarkt. De nieuwe HP NetServer LH 6000(r) en de LT 6000r systemen bieden organisaties, dienstverleners en dotcom-bedrijven de extra schaalbaarheid en prestaties van een zesweg PC-server, voor de prijs van een conventioneel vierweg systeem. Deze opvolgers van de LH 4 (r) zetten de nieuwe standaarden en komen tegemoet aan de groei behoeften van gebruikers, verregaande beschikbaarheids-eisen en leveren meer dan dertig procent betere prestaties ten opzichte van de vierweg servers.

Investeringsbescherming

De HP NetServer LH 6000(r) biedt de meest uitgebreide set mogelijkheden die in deze klasse beschikbaar is. Met uitbreiding tot zes Intel Pentium III Xeon processors,

8 GB 133 MHz ECC SDRAM, acht 64 bits PCI-slots, waarvan vier hot-pluggable en tot twaalf interne Ultra2 SCSI drives (voorbereid voor de 160/M harddisk), is de HP NetServer LH 6000(r) een zekere investeringsbescherming voor organisaties die willen groeien. De I/O-prestaties en geïntegreerde, ultra high performance HP NetRAID controller, leveren de beschikbaarheid en prestaties die nodig zijn voor I/O-en opslagintensieve applicaties, zoals e-commerce, serving en hosting van Web-sites, ERP en messaging.



De HP NetServer LT 6000r is klaar voor dezelfde indrukwekkende mogelijkheden en is verpakt in een 4U form-factor, waardoor uitbreiding tot zestig processors mogelijk is in een standaard 40U (twee meter) rek.

Het Net

Voor het vereenvoudigen van het gebruik van Internetapplicaties werkt HP – samen met toonaangevende leveranciers – aan geïntegreerde oplossingen om tegemoet te komen aan de unieke eisen van Internet-ondernemingen. HP biedt een keur aan service en support om e-businesses 24 uur per dag, zeven dagen per week in de lucht te houden.

Neem voor meer informatie over HP servers contact op met Tim Haanraads, Product Manager Enterprise Solutions. U kunt hem bellen op (030) 246 40 00 (ext. nr. 4210).

Fax een kopie van dit formulier naar: (030) 246 52 00



- Toshiba configurator
- Toshiba Magnia Server
- Anders:

- Novell Small Business Suite 5
- Novell Plug & Surf
- Novell NetWare 5.0



- Compaq workstations
- Compaq Proliant servers
- Compaq totaaloplossingen
- Anders:

- FaxWare 6
- David 6
- David Pro 6
- Time:LAN!
- Testversie Faxware/David
- Anders:



- Boundless Capio II
- Boundless Viewpoint Administrator Software 2.1
- Boundless VARIety Access Program
- Anders:

- Belkin KVM Cheat Sheet
- Belkin Product Guide
- Anders:



- CA Arcserve/IT
- CA Open License Program
- VA Master License Program
- Anders:

- VERITAS Backup EXEC
- VERITAS Tele backup
- Anders:



- HP Storage Guide
- HP PC autobackup
- Anders:

- RAS 1500
- Anders:



- Anders:



- Windows 2000 server
- Open License 5.0
- Anders:

- Wilt u een afspraak maken met de
- Enterprise Solutions Group
 - ESG technische support



- Quantum DLT4000
- Quantum DLT 8000
- Quantum Super DLT



- AVM productmap
- Anders:

Overige

- Ik zou ook graag informatie willen ontvangen over
-
-
-
-
-
-
-
-
-

Stuur mij informatie over de bovenstaande producten

Bedrijfsnaam:

Klantnummer:

Contactpersoon:

Adres:

Postcode:

Plaats:

Telefoonnummer:

Fax nummer:

E-mail adres: